

Uso concebido

Robot móvil colaborativo para el transporte interno de cargas pesadas y palés dentro de la industria y la logística

Dimensiones

Longitud	1350 mm
Anchura	920 mm
Altura	320 mm
Peso (sin carga)	250 kg
Superficie de carga	1300 x 900 mm

Color

RAL 7011 Iron Grey

Capacidad de carga

Capacidad de carga del robot 500 kg

Velocidad y rendimiento

Autonomía	8 horas
Velocidad máxima	1.2 - 2.0 m/sec*
Rampas y pendientes	5% de inclinación en 10 metros a 0,5 m/s

Alimentación

Batería	Li-NMC, 48 V, 40 Ah
Tiempo de carga	1 hora
Ciclo de carga de la batería	Mínimo de 600 ciclos
Cargador externo - Cable o anclaje	Entrada: 100-230 V ac, 50-60 Hz / Salida: 48 V, max 40 A

Entorno

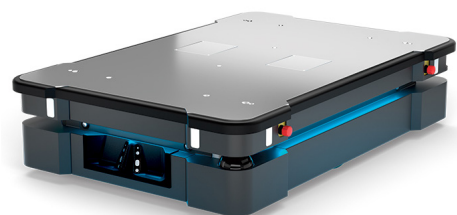
Rango de temperatura ambiente	De +5 °C a 40 °C (humedad del 10-95 %, sin condensación)
Certificaciones	Conforme a ISO/EN 13849 Requisito CEM para el uso en la industria ligera y el uso industrial

Comunicación

WiFi	AC/G/N/B inalámbrico de doble banda
E/S	Una conexión Ethernet con protocolo Modbus, Alimentación: 3 salidas de 24 V 4 entradas, 4 salidas (IEC61131-2) E/S de seguridad (8 entradas, 4 salidas)

Sensores

Sistema de seguridad SICK Microscan3 (2 uds.)	Protección visual de 360° alrededor del robot
Cámara 3D (2 uds.)	Detección de objetos desde 30-3,500 mm por encima del suelo



*Kit de mejora de la velocidad 2,0 m/sec disponible a partir del 01.01.2019

